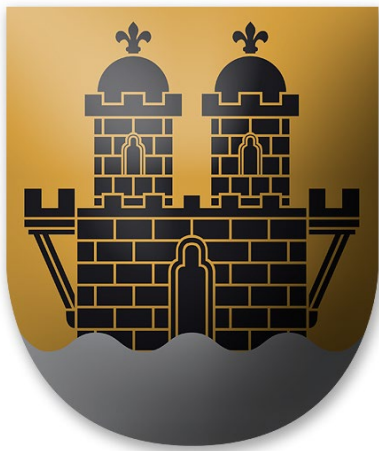


2023-2024

Lilla Edets Anpassade  
Grundskolas  
plan mot  
diskriminering och  
kränkande behandling



**LILLA EDETS  
KOMMUN**

Bildningsförvaltningen  
Anpassad grundskola Lilla Edet  
September 2023

# Grunduppgifter

## Begrepp

### Diskriminering

Diskriminering är när skolan på osakliga grunder behandlar en elev sämre än andra elever och behandlingen har samband med diskrimineringsgrunderna kön, könsidentitet eller könsuttryck, etnisk tillhörighet, religion eller annan trosuppfattning, funktionsnedsättning, sexuell läggning, eller ålder.

## Arbete med diskrimineringsgrunderna

### Områden som berörs av insatsen

Kränkande behandling, kön, könsidentitet eller könsuttryck, etnisk tillhörighet, religion eller annan trosuppfattning, funktionsnedsättning, sexuell läggning och ålder.

### Mål och uppföljning

-Ett tryggt och bra lärandeklimat där ingen känner sig kränkt eller diskriminerad.

### Insats

-Ge personal och elever kunskap om vad de olika diskrimineringsgrunderna står för och innebär. Detta för att skapa en större samsyn och förståelse mellan oss alla på och utanför skolan.

-På arbetslagsmöten går personalen igenom diskrimineringsgrunderna för att få en god kunskap om dess innehåll, synliggöra och diskutera innehållet.

- Samtliga lärare skall fortlöpande tillsammans med sin grupp på mentorstid gå igenom diskrimineringsgrunderna för att skapa en förståelse och kunskap hos eleverna.

-Alla undervisande lärare, övrig personal på skolan, elevhälsoteamspersonalen och skolledning skall i den dagliga undervisningen/verksamheten belysa diskrimineringsgrundernas betydelse, utifrån vardagliga händelser.

- Skolan har tydliga och förankrade trivselregler

### Ansvarig

Rektorer, lärare, övrig personal

Datum när det ska vara klart

2023-09-30

## Främjande insatser

### Anpassad grundskolas trivselregler

På Anpassad grundskola 1-9 har jag som elev både rättigheter och skyldigheter.

#### Rättigheter

Jag har rätt att bli respekterad av alla

Jag har rätt att känna trygghet och att inte utsättas för psykisk eller fysisk kränkning.

Jag har rätt till bra undervisning och ett trivsamt arbetsklimat.

Jag har rätt till en bra och trivsam skolmiljö.

#### Skyldigheter

Jag ska respektera alla på skolan för allas rätt att känna sig trygga och kunna vara sig själva.

Jag har ett gott uppförande, ett vårdat språk, visar respekt och utsätter ingen för psykisk/fysisk kränkning.

Jag passar tider och använder tiden till lärande.

Jag ser till att hålla rent och snyggt efter mig.

### Det här händer om jag/elev bryter mot våra trivselregler:

- Åtgärder enligt skollagen vidtas enligt kap 5, Trygghet och studiero.  
- Kränker jag eller på annat sätt inte respekterar min omgivning, kommer mina vårdnadshavare kontaktas och händelsen/händelserna utredas enligt skolans handlingsplan mot diskriminering och kränkande behandling.

- Uppträder jag olämpligt genom ex. skräpa ned eller på annat sätt förstör vår skolmiljö, utan att ändra mitt uppträdande efter tillsägning, kontaktas mina vårdnadshavare. I särskilda fall kallas mina vårdnadshavare till skolan, för att vi tillsammans ska komma fram till en positiv förändring på mitt uppförande och agerande.

### Verksamhetsformer som omfattas av planen

Lilla Edets Anpassade grundskola 1-9

#### Ansvariga för planen:

Rektor för Lilla Edets Anpassade 1-9, Anna Kristiansson Inger

### Vår vision

Vi på Anpassad grundskola arbetar för en trygg, trivsam och attraktiv skola med hög måluppfyllelse.

På Anpassad grundskola skall ingen elev eller vuxen känna sig diskriminerad eller kränkt. Vi arbetar för att skapa en skolmiljö där alla skall känna sig trygga och kan vara sig själva.

På Anpassad grundskola är de mänskliga rättigheterna självklara och skall förverkligas genom FN:s barnkonvention.

Vi ser olikheter som en tillgång och vårt mål är att alla elever och samtliga vuxna, oavsett vilken roll och vilket uppdrag man har, delar denna uppfattning och handlar utifrån den.

### **Planen gäller från**

2023-09-30

### **Planen gäller till**

2024-09-30

### **Elevernas delaktighet**

Eleverna är delaktiga i upprättandet av plan mot diskriminering och kränkande behandling genom den demokratiska processen via klassrådet. Eleverna tillför sina synpunkter till åtgärder genom dialog med pedagoger och på klassråd.

### **Vårdnadshavarnas delaktighet**

Vid varje läsårsstart tas planen upp och informeras via lärplattformen Unikum.

### **Personalens delaktighet**

All personal på skolan är med i arbetet med att upprätta skolans plan mot diskriminering och kränkande behandling. Detta sker genom årlig utvärdering som blir underlag för upprättandet av den nya planen. Utvärderingen sker i mentorslag och på APT eller verksamhetskonferens.

### **Förankring av planen**

Rektor informerar om planen på APT. Personalen diskuterar tillsammans med rektor varje rubrik med tillhörande innehåll för att garantera att det finns en samsyn kring planens innehåll. Varje enskild mentor med ansvar för en elevgrupp ska ta upp planen med eleverna och arbetar igenom innehållet och ansvarar för att samtliga elever känner till innehållet väl. Samtlig personal ansvarar sedan för att arbeta efter de grundprinciper och handlingsplaner som tas upp i planen, för att skapa en trygg och trivsamt skola.

Plan mot diskriminering och kränkande behandling läggs ut på skolans lärplattform Unikum för att samtliga elever och vårdnadshavare skall ha tillgång till den.

### **Planen utvärderas inför läsåret 24-25**

Personalen ska i arbetslagen utvärdera föregående årsplan. De ska gå igenom varje punkt utifrån frågeställningarna:

- Hur har åtgärderna genomförts?
- Vilka effekter har insatserna haft?
- Vad behöver vi förbättra, alternativt förändra i upprättandet av årets plan.

### **Delaktiga i utvärderingen av planen ska vara**

- lärare
- Elevhälsoteamet (EHT)
- elever
- övrig personal

## **Utvärdering av planen 2022- 2023 ger följande fokusområden för 2023-2024**

### **Vi behöver ha fokus på:**

- Arbetslag - kollegiers betydelse i det förbyggande arbetet
- Synliggöra värdegrund/språkbruk/ föredömen- värdegrundsövningar
- Arbeta med struktur och trygghet
- Synliggöra trivselregler
- Övergripande integration

### **Utvärdering av planen**

#### **Beskriv hur årets plan ska utvärderas**

- Mentor utvärderar genom dialog med eleverna.
- Mentorslaget utvärderar.
- Sammanställning på APT.
- EHT utvärderar.

### **Ansvarig**

Rektor

### **Datum när det ska vara klart**

2023-09-30

## **Förebyggande åtgärder**

**Samsyn på planen mot diskriminering och kränkande behandling på hela skolan.**

### **Mål**

En samsyn och övergripande kunskap, bland skolans samtliga personal, om planen mot diskriminering och kränkande behandling.

### **Uppföljning**

Uppföljning sker i ledningsgruppen. Genomfört september 2023.

### **Åtgärd**

Rektor ska ta kontakt med kökschefen, städchefen och vaktmästarna för att gå igenom planen och visa på vikten av ett gemensamt förhållningssätt och agerande. Samarbetet ska utmynna i att hela skolan blir delaktiga i arbetet med att förebygga och upptäcka trakasserier och kränkande behandling.

### **Motivera åtgärd**

Grunden för allt arbete i skolan utgår ifrån ett gemensamt förhållningssätt och en samsyn kring planen för diskriminering och likabehandling.

### **Ansvarig**

Rektor och all personal

Datum när det ska vara klart

2023-09-30

### **Barnkonventionen och kroppslig integritetskunskap**

#### **Mål**

Att eleverna får kunskap om sina rättigheter och vad rätten till sin egen kropp innebär

#### **Åtgärd**

Kontinuerligt arbete i de olika mentorsgrupperna med Stopp min kropp och barnkonventionen för att öka jämställdheten.

Arbete i mentorsgrupperna med barnkonventionen, respekt för varandras olikheter och normkritik för att öka jämställdheten.

### **Ansvarig**

Mentorer

### **Föräldramedverkan**

#### **Mål**

Andelen föräldrar som upplever sina barns skola som trygg skall öka.

#### **Uppföljning**

Under utvecklingssamtal kommer dialog kring elevernas trivsel och trygghet att vara en stående punkt.

### **Ansvarig**

Mentorer

### **Förhållningssätt elev – personal, elev-elev**

#### **Mål och uppföljning**

Alla på skolan skall på ett positivt sätt bemöta varandra och se varandras styrkor och behov.

#### **Uppföljning:**

- elevenkät år 2, 5 och 8
- EHT, (elevhälsoteamet)
- hälsosamtal - skolsköterska
- Vid elevens utvecklingssamtal

### **Insats**

Aktivt och ansvarsfullt agerande från varje vuxen på skolan.

### **Ansvarig**

Rektor och alla vuxna på skolan

## **Kartläggning**

### **Kartläggningsmetoder**

- Incidentrapporter - kränkingsanmälan
- Trygghetsvandring - kartläggning av otrygga zoner
- Elevenkäter
- Hälsosamtal
- Utvecklingssamtal
- Vårdnadshavares kontakt med skolan

### **Hur eleverna har involverats i kartläggningen**

Elevenkät genomförs årligen - år 8

Trygghetsvandring – alla

Utvecklingssamtal – alla

Hälsosamtal – år 6 och år 8

### **Ansvar:**

rektor

skolsköterskan genomför enskilda hälsosamtal med eleverna i år 6 och år 8.

-En gång per termin genomförs utvecklingssamtal där trivsel och trygghet är en del av samtalet - mentor ansvarar

### **Hur personalen har involverats i kartläggningen**

Genom utvecklingssamtalen med eleverna.

Kontakter med vårdnadshavare

Kontinuerliga diskussioner på EHT-möten.

Mentorskonferens

APT

## **Rutiner för akuta situationer**

### **Rutiner för att tidigt upptäcka diskriminering och kränkande behandling**

- Många vuxna bland eleverna på lektionsfri tid.
- Elevhälsa är en stående punkt på samtliga mentorskonferenser samt EHT-möten
- Mötestid finns för enskilda elevärenden
- Värdegrundsdiskussioner i vardagen är en del av undervisningen - mentorstid

## **Personal som elever och föräldrar kan vända sig till**

Elever och vårdnadshavare skall

I första hand vända sig till respektive lärare eller mentor.

I andra hand:

Anna Kristiansson Inser rektor år1-9

0520-659851

Skolsköterska (i dagsläget under rekrytering) 1-9

## **Rutiner för att utreda och åtgärda kränkningar**

### **Elev kränks av andra elever**

Om skolan får kännedom om eller misstänker att någon elev är utsatt för diskriminering eller kränkande behandling av annan eleven/elever agerar vi omedelbart för att visa att sådant beteende inte accepteras.

Vid händelser, agerar den personal som får kännedom om kränkningen.

Elevens mentor informeras. Föräldrarna till alla inblandade kontaktas alltid.

### **Följande rutin gäller enligt vår digitala kränkingsmodul:**

1- Information samlas in från olika håll och dokumenteras i en incidentrapport som lämnas till rektor.

- Samtal med den som kränkts för att få ytterligare information.

- De som kränkt hämtas, en i taget, för samtal/stoppssamtal. Under detta samtal klargörs tydligt att denna sorts beteende inte accepteras på skolan. Vi förmedlar att kränkningarna under alla omständigheter måste upphöra omedelbart.

Vårdnadshavare till utsatt och utsättare informeras alltid.

Uppföljningsmöte

Om åtgärden gett önskat resultat och inblandade är nöjda avslutas ärendet.

**Ansvar:** mentor/mentorslag

2. Ej önskat resultat av stoppsamtal

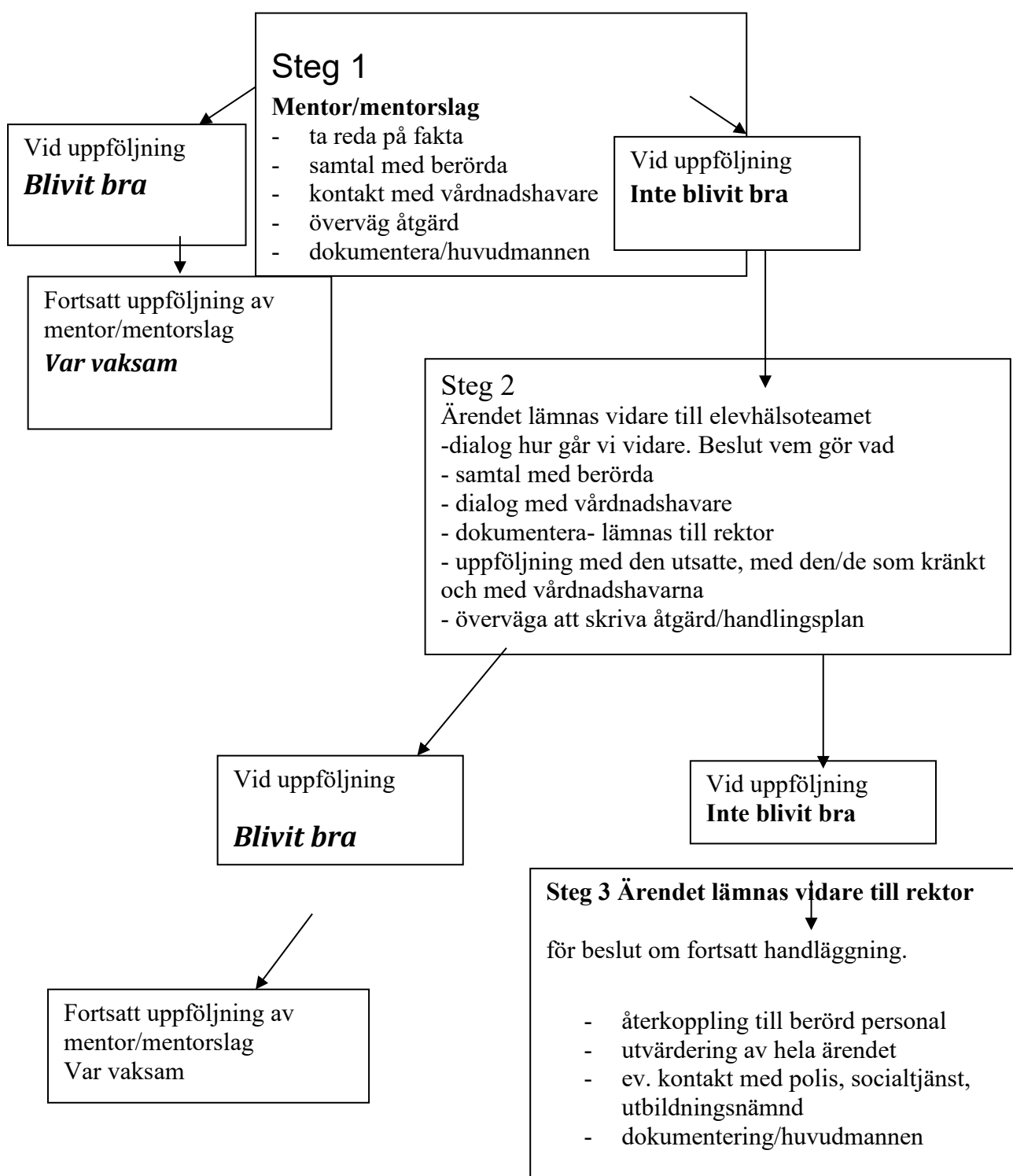
- vårdnadshavare och elev kallas till enskilt möte med mentor och ev eht.

- Följer rutiner för anmälan av kränkande behandling och trakasserier enligt 6 kap § 10 § Skollagen. Se ärendegång nästa sida.

**Ansvar:** lärare/mentorslags/eht/rektor



## ARBETSGÅNG KRÄNKANDE BEHANDLING



### Elev kränks av personal

- Den som får kännedom om problematiken kontaktar omedelbart rektor.
- Rektor tar kontakt med den som tros ha utsatts.
- Om det är starka misstankar informerar rektor vårdnadshavare.
- Rektor kallar misstänkt personal för allvarssamtal.
- Om misstanke övergår till att rektor anser att personen är starkt misstänkt eller skyldig, beslutar rektor om åtgärd.

### **Rutiner för uppföljning**

- Kontinuerlig uppföljning av situationen eller åtgärdsprogrammet. Ärendet avslutas då den utsatta eleven känner sig trygg och nöjd med skolans hantering.

**Ansvarig:** rektor

### **Rutiner för dokumentation**

- Utredning om kränkande behandling skickas till huvudman och följs upp via arbetsgången för kränkande behandling
- Handlingsplan/åtgärdsprogram

### **Ansvarsförhållande**

**Det är rektors ansvar enligt lag att:**

- se till att all personal, alla elever och vårdnadshavare känner till att diskriminering och kränkande behandling inte är tillåten på skola
- se till att det bedrivs ett målinriktat arbete för att främja elevers lika rättigheter samt att motverka diskriminering på grund av kön, ålder, etnisk tillhörighet, religion eller annan trosuppfattning, sexuell läggning, könsöverskridande identitet eller funktionshinder samt att kränkande behandling.
- årligen upprätta, utvärdera och revidera en plan mot diskriminering och kränkande behandling i samarbete med personal och elever (om möjligt även vårdnadshavare).
- om skolan får kännedom om att diskriminering eller annan kränkande behandling förekommer, se till att utredning görs och att åtgärder vidtas och dokumenteras.
- bevaka att fall av diskriminering och annan kränkande behandling, där den enskilda läraren är berörd utreds, dokumenteras och följs upp.

**Det är lärares, övrig personal och all skolpersonals ansvar att:**

- följa skolans plan mot diskriminering och kränkande behandling
- ifrågasätta och reflektera över de normer och värderingar som han/hon förmedlar genom sin undervisning och sträva efter likabehandling.
- se till att åtgärder vidtas då diskriminering eller annan kränkande behandling misstänkts/anmäls/upptäcks.
- dokumentera misstänkt/anmäld/upptäckt diskriminering och annan kränkande behandling och de åtgärder som vidtas.

Beslutad av

Anna Kristiansson Inger

Rektor

20230930