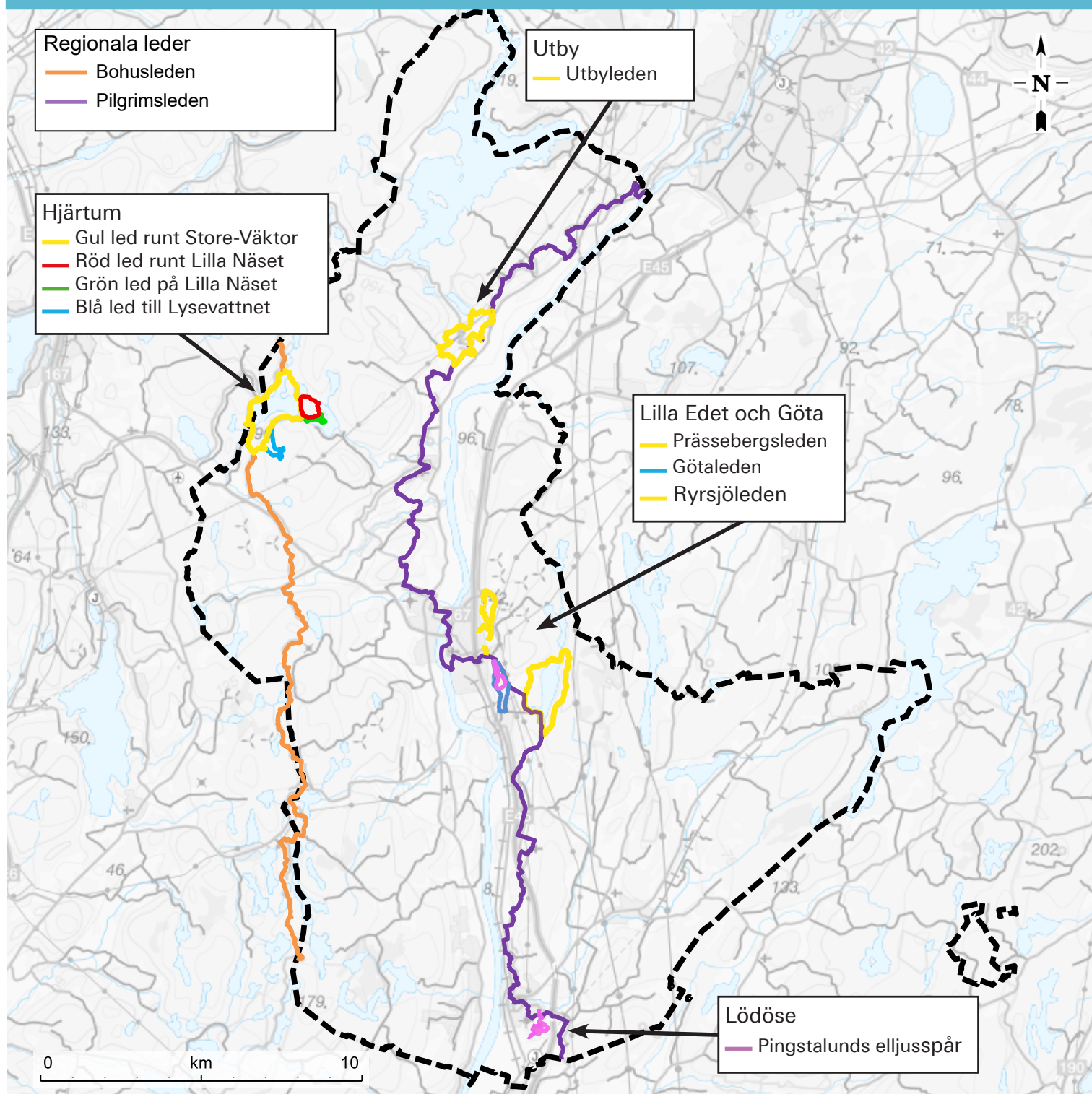


- | | | | |
|-------------------------|----------------------------|-----------------------------|---------------------------|
| 📍 1 Södra dämmet | 📍 4 Rastplats med sittbänk | 📍 7 Torpruinen Hästhagen | 📍 10 Ekhage med fin flora |
| 📍 2 Grillplats | 📍 5 Ryrs kvarnruin | 📍 8 Damm med rikt fågelliv | 📍 11 Västra dämmet |
| 📍 3 Utsikt över Ryrsjön | 📍 6 Fin udde att rasta på | 📍 9 Torpruinen Nedre lunden | |

Översikt vandringsleder i Lilla Edets kommun



Välkommen ut i vår vackra natur!

I Lilla Edets kommun finns flera uppmärkta vandringsleder. Att vandra längs dessa ger dig en möjlighet att njuta av en mångfald av natur- och kulturupplevelser. Lederna varierar i längd och svårighetsgrad. Information om de olika lederna och digitala kartor hittar du på lillaedet.se/vandring



Göta älvdalens pärla

VI GÖR DET TILLSAMMANS



LILLA EDETS
KOMMUN