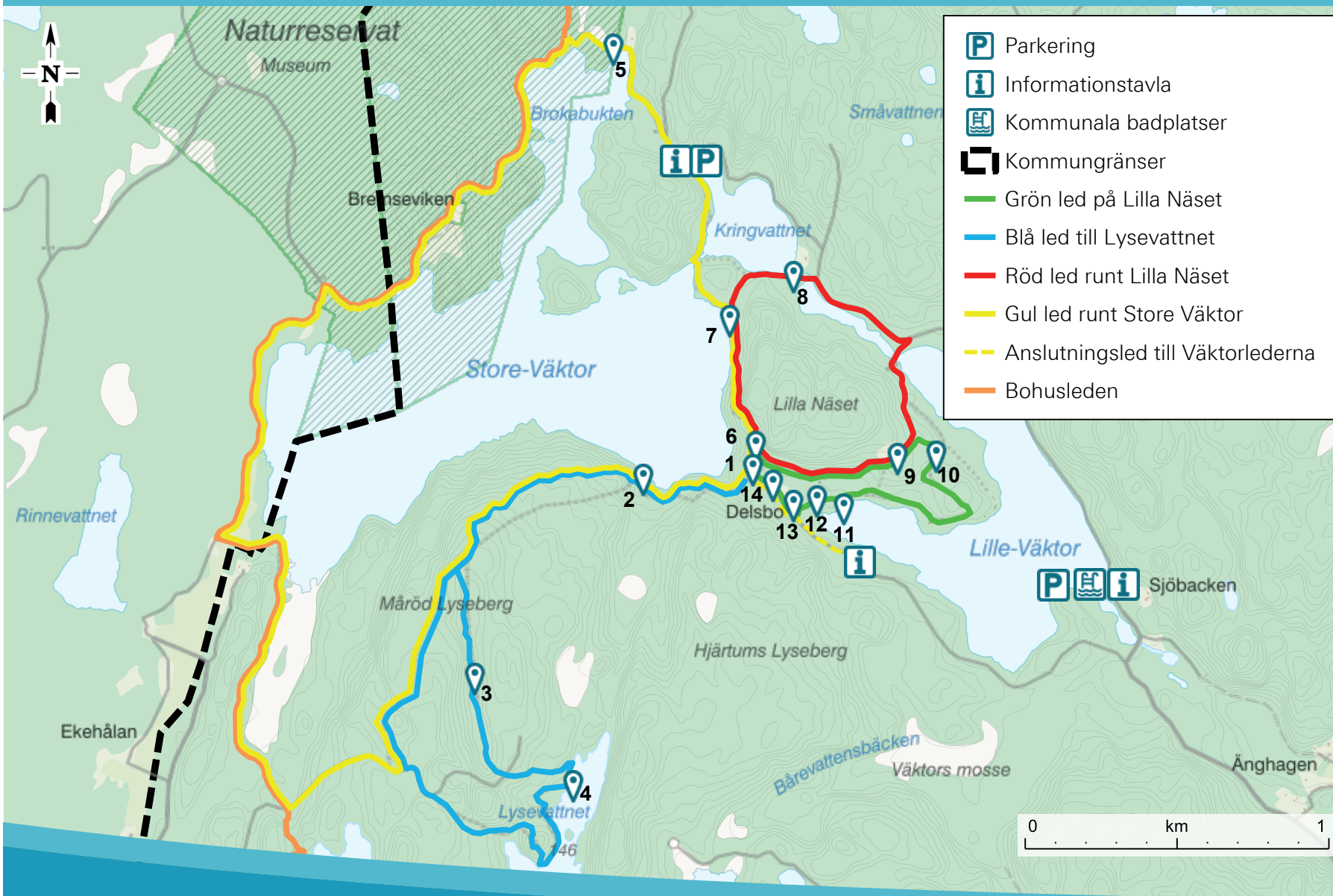


Väktorlederna

Gul led runt Store-Väktor, längd: 8,1 km, svårighetsgrad: medel–utmanande.
Grön led på Lilla Näset, längd: 2,1 km, svårighetsgrad: lätt.

Röd led runt Lilla Näset, längd: 2,8 km, svårighetsgrad: lätt.
Blå led till Lysevattnet, längd: 5,8 km, svårighetsgrad: medel–utmanande.



- Parkering
- Informationstavla
- Kommunala badplatser
- Kommungränser
- Grön led på Lilla Näset
- Blå led till Lysevattnet
- Röd led runt Lilla Näset
- Gul led runt Store Väktor
- Anslutningsled till Väktorlederna
- Bohusleden

- 1 Knutpunkt för lederna, informationstavla
- 2 Grillplats vid Store Väktors strand
- 3 Utsikt från Måröds Lyseberg, 196 meter över havet, Lilla Edets kommuns högsta punkt
- 4 Rastplats vid Lysevatten med bad- och grillmöjligheter
- 5 Erik Ingvars bro
- 6 Rastplats vid OK Gipens klubbstuga Gipenäset
- 7 Badplats med sandstrand
- 8 Kringvattensbäcken
- 9 Lilla Näsets gård och hagmarker. Kulturmarker med höga naturvärden
- 10 Lingrop
- 11 Badplats
- 12 Källarruin
- 13 Torpet Delsbo
- 14 Axelinas källa bjuder på gott vatten. Smaka gärna!

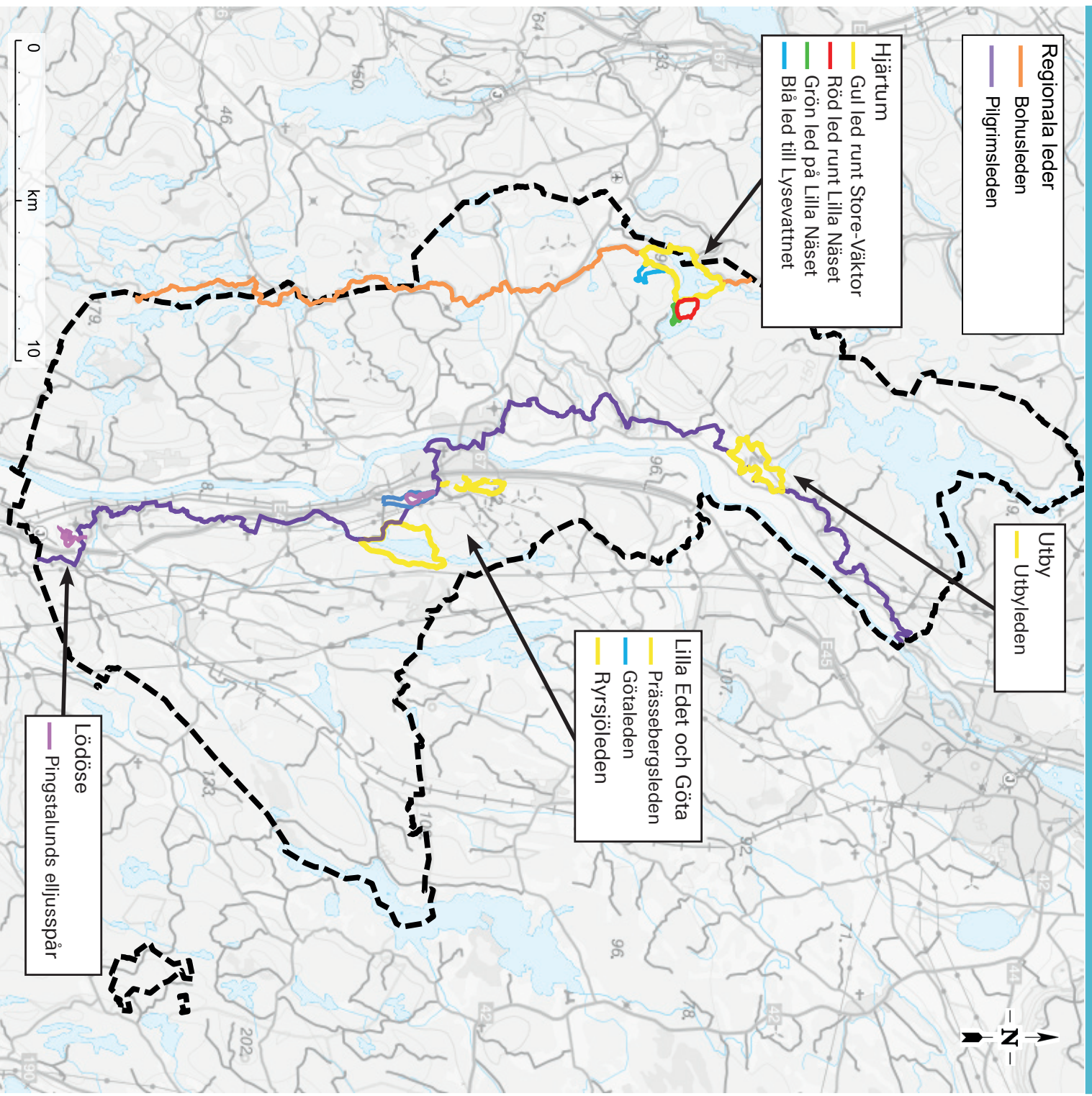


Goäta älvdalens pärla

VI GÖR DET TILLSAMMANS



LILLA EDETS KOMMUN



Välkommen ut i vår vackra natur!

I Lilla Edets kommun finns flera uppmärkta vandringsleder. Att vandra längs dessa ger dig en möjlighet att njuta av en mångfald av natur- och kulturupplevelser. Lederna varierar i längd och svårighetsgrad. Information om de olika lederna och digitala kartor hittar du på lillaedet.se/vandring

