

Nya öppettider på återvinningscentralen » lillaedet.se/avc

1 oktober 2017 ändras öppettiderna på Återvinningscentralen, ÅVC, i Göta. ÅVC kommer då att ha öppet fredagar och håller istället stängt på måndagar. Du hittar nuvarande och nya öppettiderna nedan och på lillaedet.se/avc. Nuvarande öppettider gäller alltså till lördag 30 september.

Nuvarande öppettider			Nya öppettider från 1 oktober	
Måndag	13-18	➔	Måndag	Stängt
Tisdag	13-18	➔	Tisdag	13-18
Onsdag	13-18	➔	Onsdag	13-18
Torsdag	13-18	➔	Torsdag	13-18
Fredag	Stängt	➔	Fredag	13-18
Lördag	08-14	➔	Lördag	08-14
Söndag	Stängt	➔	Söndag	Stängt

Återbruket

Missa inte att du kan lämna hela och fungerande saker som du själv inte har nytta av längre till Återbruket på ÅVC. Kanske hittar du istället något som du skulle ha användning av - saker från Återbruket tar du kostnadsfritt med dig hem!

Avvikande öppettider

Lördag 4 november (Alla helgons dag) **stängt**

➔ Läs mer om ÅVC på lillaedet.se/avc



Nu märker Lilla Edets kommun upp alla sina avfallskärl – vi behöver din hjälp! » lillaedet.se/avfall

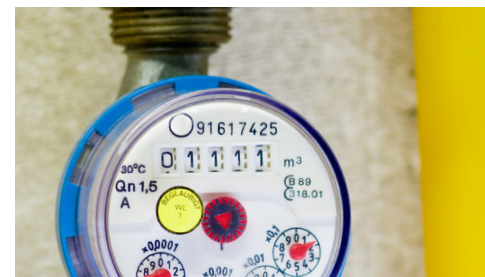
Snart får alla med ett avfallsabonnemang i kommunen en etikett som ska fästas på det avfallskärl som hör till din fastighet. På etiketten kan man utläsa adress, fastighetsbeteckning samt kärlstorlek.

Inom tätbebyggt område är det ofta enkelt att härleda till vilken fastighet ett avfallskärl hör, men på landsbygden där avfallskärlen ibland står samlade i grupp och avses från fastigheten kan det vara svårare att kunna härleda avfallskärl till rätt fastighet. Vi hoppas därför att etiketten ska vara till god hjälp för såväl er fastighetsägare som för våra chaufförer.

När du får din etikett i brevlådan:

1. Kontrollera att uppgifterna på etiketten är korrekta med den tjänst du har. Om inte kontaktar du tekniska avdelningens kundtjänst så snart som möjligt.
2. Rengör och torka ytan på kärlet där etiketten skall sitta.
3. Fäst därefter etiketten på kärlet. Etiketten skall sitta på samma sida som handtaget och hjulen sitter. Detaljerad beskrivning kommer tillsammans med etiketten.

Etiketter skickas ut kontinuerligt under hösten och målet är att samtliga kärl ska vara uppmärkta innan året är slut. Från det att man erhållit brev och etikett kommer man ha två månader på sig att märka upp kärlet. Ej uppmärkta kärl kommer ej att tömmas och kan komma att helt samlas in.



Dags att läsa av din vattenmätare!

En vattenmätare visar hur mycket vatten som används i fastigheten och bör läsas av minst en gång per år. Lämnar du mätarställningen mer regelbundet (2-3 gånger/år) kommer dina fakturor att bättre stämma överens med din verkliga förbrukning. Du kan registrera din mätarställning på flera sätt:

- Direkt på lillaedet.se/vattenmatare
- Använda avläsningskortet som skickas ut i höst
- Kontakta tekniska avdelningens kundtjänst.



Mer information
och nyheter på
» lillaedet.se



LILLA EDETS
KOMMUN