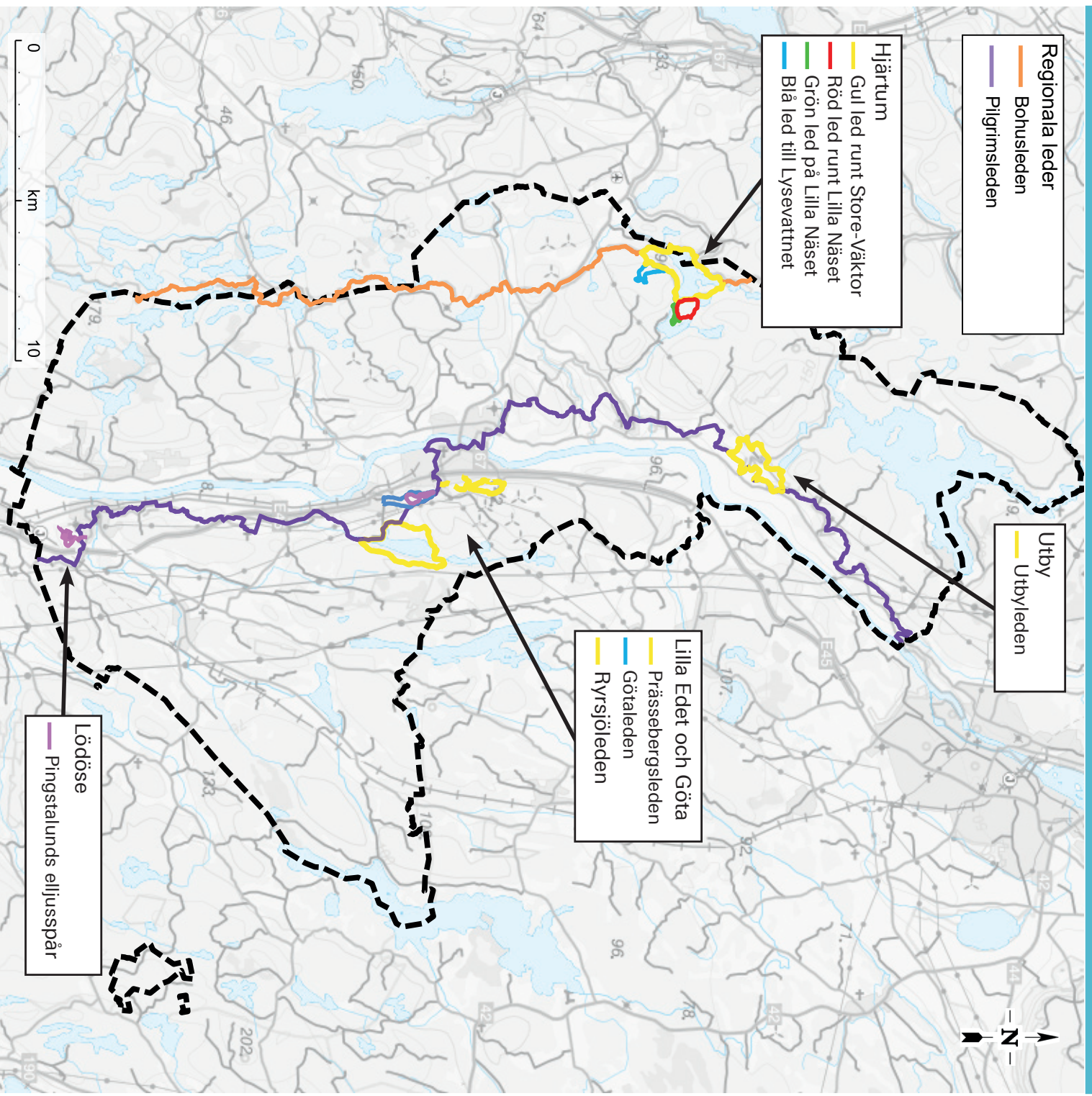




- 📍 1 Utsikt över älv dalen
- 📍 2 Grillplats
- 📍 3 Hästhagen: användes som skolidrottsplats under 1930-50-talet
- 📍 4 Gruvschakt från 1930-talet
- 📍 5 Sanna skansar
- 📍 6 Torpruin Knipen
- 📍 7 Gränsstenar
- 📍 8 Torpruin Liden "Lia"
- 📍 9 Sittbänk
- 📍 10 Torpruin Maden "Måa"
- 📍 11 Pikstensröset
- 📍 12 Kvarnstenar vid Kvarne-bäcken
- 📍 13 Såg- och kvarnruin
- 📍 14 Fornborg och utsikts-plats Stenhuskullen
- 📍 15 Torpruiner vid Mad-Dyn
- 📍 16 Kasentorpet
- 📍 17 Bronsåldersröse och utsiktsplats
- 📍 18 Långbergen: Gravkullar från järnåldern
- 📍 19 Utbys äldsta ladugård

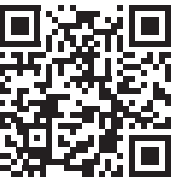


# Översikt vandringsleder i Lilla Edets kommun



## Välkommen ut i vår vackra natur!

I Lilla Edets kommun finns flera uppmärkta vandringsleder. Att vandra längs dessa ger dig en möjlighet att njuta av en mångfald av natur- och kulturupplevelser. Lederna varierar i längd och svårighetsgrad. Information om de olika lederna och digitala kartor hittar du på [lillaedet.se/vandring](http://lillaedet.se/vandring)



*Göta älvdalens pärla*

VI GÖR DET TILLSAMMANS



LILLA EDETS  
KOMMUN