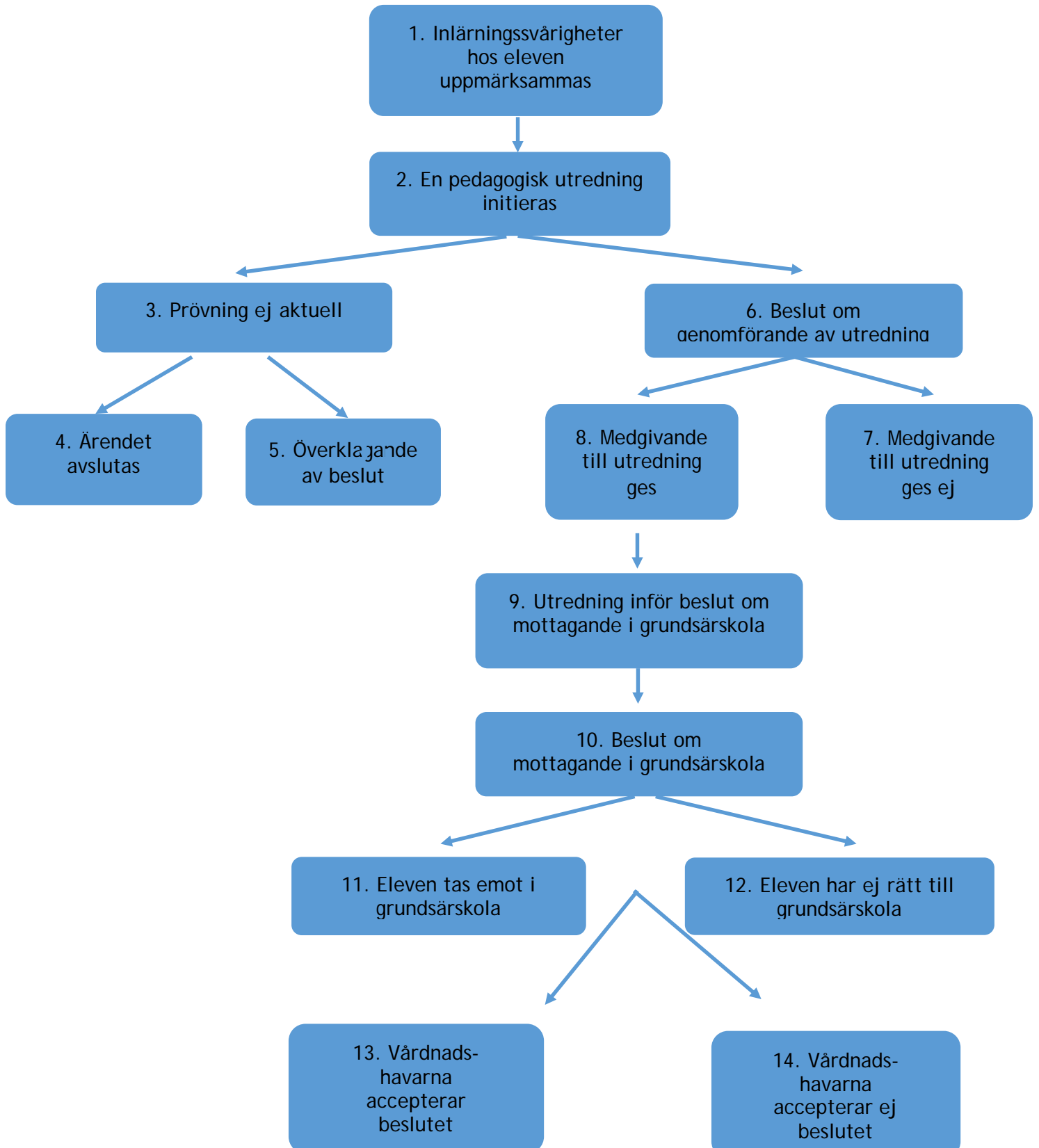




Mottagandeprocess - rutiner inför beslut om mottagande i grundsärskolan



DETALJBESKRIVNING AV MOTTAGANDEPROCESS

— RUTINER INFÖR BESLUT OM MOTTAGANDE I GRUNDSÄRSKOLAN

1. Inlärnings-svårigheter hos eleven uppmärksammas	<ul style="list-style-type: none">•Pedagog eller elevhälsans personal informerar rektor/förskolechef om en elev, trots särskilt stöd, inte bedöms uppnå grundskolans kunskapskrav och att det dessutom finns tecken på att eleven kan tillhöra grundsärskolans målgrupp.
2. En pedagogisk utredning initieras	<ul style="list-style-type: none">•Rektor/förskolechef ansvarar för att en pedagogisk utredning initieras och genomförs inför beslut om Åtgärdsprogram ska upprättas/utvärderas.
3. Prövning ej aktuell	<ul style="list-style-type: none">•Rektor/förskolechef bedömer att prövning för mottagande i grundsärskola ej är aktuell. Skolan anpassar elevens lärmiljö inom ramen för grundskolans läroplan. Eleven kommer då att bedömas efter grundskolans kunskapskrav.
4. Ärendet avslutas	<ul style="list-style-type: none">•Vårdnadshavare och skola är överens. Ärendet avslutas.
5. Överklagande av beslut	<ul style="list-style-type: none">•Vårdnadshavarna önskar ändå gå vidare i processen kring Åtgärdsprogram och informeras om möjligheten att överklaga hos Skolväsendets överklagandenämnd.
6. Beslut om genomförande av utredning	<ul style="list-style-type: none">•Skolan bedömer elevens svårigheter att nå kunskapskraven som betydande. Rektor/förskolechef erbjuder vårdnadshavarna (och vid behov och möjlighet även eleven) en dialog kring ett eventuellt genomförande av en utredning inför beslut om mottagande i grundsärskolan.
7. Medgivande till utredning ges ej	<ul style="list-style-type: none">•Vårdnadshavarna ger ej medgivande till utredning. Rektor/förskolechef kan dock besluta att en förnyad pedagogisk utredning görs.
8. Medgivande till utredning ges	<ul style="list-style-type: none">•Vårdnadshavarna ger sitt medgivande till att utredning för eventuellt mottagande i grundsärskola görs.
9. Utredning inför beslut om mottagande i grundsärskola	<ul style="list-style-type: none">•Rektor/förskolechef, med hjälp av Mottagandeteamet, ansvarar för att utredningen innefattande en pedagogisk, psykologisk, medicinsk och social bedömning initieras, i syfte att tillsammans ge en samlad bild av eleven. Efter genomgång av insamlad material (fyra utredningar) bedömer Mottagandeteamet om underlaget är tillförlitligt och tillräckligt för att fatta beslut om mottagande i grundsärskolan. Blankett: Utredning inför beslut om mottagande i grundsärskolan skrivs under av vårdnadshavarna, vilket visar att de tagit del av den sammantagna bedömningen. Vårdnadshavarna lämnar sitt skriftliga medgivande och inkommer med blankett: Medgivande till mottagande i grundsärskola.
10. Beslut om mottagande i grundsärskola	<ul style="list-style-type: none">•Formellt beslut om eleven uppfyller kriterierna för att bli mottagen i grundsärskolan fattas av chefen för nämndkontoret Barn- och utbildning, i samråd med Mottagandeteamet. Rektor/förskolechef meddelar vårdnadshavarna om beslutet.
11. Eleven tas emot i grundsärskola	<ul style="list-style-type: none">•Beslut om eleven huvudsakligen ska läsa ämnen eller ämnesområden i grundsärskolan fattas av rektor med utgångspunkt i Mottagandeteamets rekommendationer.
12. Eleven har ej rätt till grundsärskola	<ul style="list-style-type: none">•Mottagandeteamet gör bedömningen att eleven ej uppfyller kriterierna för att bli mottagen i grundsärskolan. Chefen för nämndkontoret Barn- och utbildning fattar beslut att eleven ej har rätt att tas emot i grundsärskolan och meddelar vårdnadshavarna om beslutet.
13. Vårdnadshavarna accepterar beslutet	<ul style="list-style-type: none">•Ärendet avslutas. Skolan anpassar elevens lärmiljö inom ramen för grundskolans läroplan. Eleven kommer då att bedömas efter grundskolans kunskapskrav.
14. Vårdnadshavarna accepterar ej beslutet	<ul style="list-style-type: none">•Vårdnadshavarna informeras om möjligheten att överklaga till Skolväsendets överklagandenämnd.



LILLA EDETS KOMMUN

När det framkommer att en mottagen elev i grundsärskolan inte tillhör målgruppen är det viktigt att utredningen påbörjas skyndsamt samt att de utredningar som ska ligga till grund för ett utskrivningsbeslut från grundsärskolan ska hålla lika god kvalitet som vid inskrivningsbedömningen.

Om en elev skrivs ut ifrån grundsärskolan ska vårdnadshavarna fylla i blankett:
Vårdnadshavares meddelande av beslut om avslutad skolgång för elev som är mottagen i grundsärskolan

Lilla Edets kommuns tillämpning av Skolverkets allmänna råd om mottagande i grundsärskolan och gymnasiesärskolan (SKOLFS 2013:20)

Senast uppdaterad 20160311