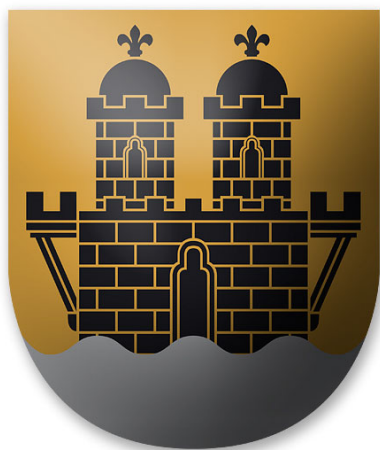


Grundsärskolans plan mot diskriminering och kränkande behandling



**LILLA EDETS
KOMMUN**

2021-2022

Grunduppgifter

Begrepp

Diskriminering

Diskriminering är när skolan på osakliga grunder behandlar en elev sämre än andra elever och behandlingen har samband med diskrimineringsgrunderna Kön, Könsidentitet eller könsuttryck, Etnisk tillhörighet, Religion eller annan trosuppfattning, Funktionsnedsättning, Sexuell läggning, eller Ålder.

Arbete med diskrimineringsgrunderna

Områden som berörs av insatsen

Kränkande behandling, Kön, Könsidentitet eller könsuttryck, Etnisk tillhörighet, Religion eller annan trosuppfattning, Funktionsnedsättning, Sexuell läggning och Ålder.

Mål och uppföljning

-Ett tryggt och bra lärandeklimat där ingen känner sig kränkt eller diskriminerad.

Insats

-Ge personal och elever kunskap om vad de olika diskrimineringsgrunderna står för och innebär. Detta för att skapa en större samsyn och förståelse mellan oss alla på och utanför skolan.

-På arbetslagsmöten går personalen igenom diskrimineringsgrunderna för att få en god kunskap om dess innehåll, synliggöra och diskutera innehållet.

- Samtliga lärare skall fortlöpande tillsammans med sin grupp på mentorstid gå igenom diskrimineringsgrunderna för att skapa en förståelse och kunskap hos eleverna.

-Alla undervisande lärare, övrig personal på skolan, elevhälsoteamspersonalen och skolledning skall i den dagliga undervisningen/verksamheten belysa diskrimineringsgrundernas betydelse, utifrån vardagliga händelser.

- Skolan har tydliga och förankrade trivselregler

Ansvarig

Rektorer, lärare, övrig personal

Datum när det ska vara klart

2021-09-30

Främjande insatser

Grundskolans trivselregler

På Grundskolan 1-9 har jag som elev både rättigheter och skyldigheter.

Rättigheter

Jag har rätt att bli respekterad av alla

Jag har rätt att känna trygghet och att inte utsättas för psykisk eller fysisk kränkning.

Jag har rätt till bra undervisning och ett trivsamt arbetsklimat.

Jag har rätt till en bra och trivsam skolmiljö.

Skyldigheter

Jag ska respektera alla på skolan för allas rätt att känna sig trygga och kunna vara sig själva.

Jag har ett gott uppförande, ett vårdat språk, visar respekt och utsätter ingen för psykisk/fysisk kränkning.

Jag passar tider och använder tiden till lärande.

Jag ser till att hålla rent och snyggt efter mig.

Det här händer om jag/elev bryter mot våra trivselregler:

- Åtgärder enligt skollagen vidtas enligt kap 5, Trygghet och studiero.
- Kränker jag eller på annat sätt inte respekterar min omgivning, kommer mina vårdnadshavare kontaktas och händelsen/händelserna utredas enligt skolans handlingsplan mot diskriminering och kränkande behandling.
- Uppträder jag olämpligt genom ex. skräpa ned eller på annat sätt förstör vår skolmiljö, utan att ändra mitt uppträdande efter tillsägning, kontaktas mina vårdnadshavare. I särskilda fall kallas mina vårdnadshavare till skolan, för att vi tillsammans ska komma fram till en positiv förändring på mitt uppförande och agerande.

Verksamhetsformer som omfattas av planen

Grundsärskolan Lilla Edet 1-9

Ansvariga för planen:

Rektor Grundsärskolan Lilla Edet 1-9 Marie Hagman

Vår vision

Vi på Grundsärskolan arbetar för en trygg, trivsamt och attraktiv skola med hög måluppfyllelse.

På Grundsärskolan skall ingen elev eller vuxen känna sig diskriminerad eller kränkt. Vi arbetar för att skapa en skolmiljö där alla skall känna sig trygga och kan vara sig själva.

På Grundsärskolan är de mänskliga rättigheterna självklara och skall förverkligas genom FN:s barnkonvention.

Vi ser olikheter som en tillgång och vårt mål är att alla elever och samtliga vuxna, oavsett vilken roll och vilket uppdrag man har, delar denna uppfattning och handlar utifrån den.

Planen gäller från

2021-09-30

Planen gäller till

2022-09-30

Elevernas delaktighet

Eleverna är delaktiga i upprättandet av plan mot diskriminering och kränkande behandling genom den demokratiska processen via klassrådet. Eleverna tillför sina synpunkter till åtgärder genom dialog med pedagoger och på klassråd.

Eleverna deltar i en trygghetsvandring, om möjligt vid skolårets start och slut, där otrygga zoner identifieras. Se bilaga.

Eleverna ska utvärdera plan mot diskriminering och kränkande behandling i juni 2022 som ett underlag för upprättandet av nästkommande likabehandlingsplan.

Vårdnadshavarnas delaktighet

Vid varje läsårsstart tas planen upp och informeras via lärplattformen Unikum.

Personalens delaktighet

All personal på skolan är med i arbetet med att upprätta skolans plan mot diskriminering och kränkande behandling. Detta sker genom årlig utvärdering som blir underlag för upprättandet av den nya planen. Utvärderingen sker i mentorslag och på APT eller verksamhetskonferens.

Förankring av planen

Rektor informerar om planen på APT. Personalen diskuterar tillsammans med rektor varje rubrik med tillhörande innehåll för att garantera att det finns en samsyn kring planens innehåll. Varje enskild mentor med ansvar för en elevgrupp ska ta upp planen med eleverna och arbetar igenom innehållet och ansvarar för att samtliga elever känner till innehållet väl. Samtlig personal ansvarar sedan för att arbeta efter de grundprinciper och handlingsplaner som tas upp i planen, för att skapa en trygg och trivsamt skola.

Plan mot diskriminering och kränkande behandling läggs ut på skolans lärplattform Unikum för att samtliga elever och vårdnadshavare skall ha tillgång till den.

Planen utvärderas inför läsåret 22-23

Personalen ska i arbetslagen utvärdera föregående års plan. De ska gå igenom varje punkt utifrån frågeställningarna:

- Hur har åtgärderna genomförts?
- Vilka effekter har insatserna haft?
- Vad behöver vi förbättra, alternativt förändra i upprättandet av årets plan.

Delaktiga i utvärderingen av planen ska vara

- lärare
- Elevhälsoteamet (EHT)
- elever
- övrig personal

Utvärdering av planen 2020- 2021 ger följande fokusområden för 2021-2022

Vi behöver ha fokus på:

- Arbetslag - kollegiers betydelse i det förbyggande arbetet
- Synliggöra värdegrund/språkbruk/ föredömen- värdegrundsövningar
- Arbeta med struktur och trygghet
- Synliggöra trivselregler
- Övergripande integration

Årets plan 2021-2022 ska utvärderas senast 2022-07-01

Beskriv hur årets plan ska utvärderas

- Mentor utvärderar genom dialog med eleverna. Ansvar: mentor juni 2022
- Mentorslaget utvärderar. Ansvar: rektor juni 2022
- Sammanställning på APT. Ansvar: Rektor, aug. 2022
- EHT utvärderar. Sker i aug. 2022 ansvar: rektor
- Utvärdering i ledningsgruppen. Sker i september 2022, ansvar: Rektor

Ansvarig

Rektor

Datum när det ska vara klart

2022-09- 30

Förebyggande åtgärder

Samsyn på planen mot diskriminering och kränkande behandling på hela skolan.

Mål

En samsyn och övergripande kunskap, bland skolans samtliga personal, om planen mot diskriminering och kränkande behandling.

Uppföljning

Uppföljning sker i ledningsgruppen. Genomfört september 2022

Åtgärd

Rektor ska ta kontakt med kökschefen, städchefen och vaktmästarna för att gå igenom planen och visa på vikten av ett gemensamt förhållningssätt och agerande. Samarbetet ska utmynna i att hela skolan blir delaktiga i arbetet med att förebygga och upptäcka trakasserier och kränkande behandling.

Motivera åtgärd

Grunden för allt arbete i skolan utgår ifrån ett gemensamt förhållningssätt och en samsyn kring planen för diskriminering och likabehandling.

Ansvarig

Rektor och all personal

Datum när det ska vara klart
2022-09-30

Barnkonventionen och kroppslig integritetskunskap

Mål

Att eleverna får kunskap om sina rättigheter och vad rätten till sin egen kropp innebär

Åtgärd

Kontinuerligt arbete i de olika mentorsgrupperna med Stopp min kropp och barnkonventionen för att öka jämställdheten.

Arbete i mentorsgrupperna med barnkonventionen, respekt för varandras olikheter och normkritik för att öka jämställdheten.

Ansvarig

Pedagoger

Föräldramedverkan

Mål

Andelen föräldrar som upplever sina barns skola som trygg skall öka.

Uppföljning

Under utvecklingssamtal kommer dialog kring elevernas trivsel och trygghet att vara en stående punkt.

Ansvarig

Rektor, mentorer

Datum när det ska vara klart

2022-09-30

.

Förhållningssätt elev – personal, elev-elev

Mål och uppföljning

Alla på skolan skall på ett positivt sätt bemöta varandra och se varandras styrkor och behov.

Uppföljning:

- elevenkät år 2, 5 och 8
- EHT, (elevhälsoteamet)
- hälsosamtal - skolsköterska
- Vid elevens utvecklingssamtal

Insats

Aktivt och ansvarsfullt agerande från varje vuxen på skolan.

Ansvarig

Rektor och alla vuxna på skolan

Datum när det ska vara klart

2022-09-30

Kartläggning

Kartläggningsmetoder

- Incidentrapporter - kränkingsanmälan
- Trygghetsvandring - kartläggning av otrygga zoner
- Elevenkäter
- Hälsosamtal
- Utvecklingssamtal
- Vårdnadshavares kontakt med skolan

Hur eleverna har involverats i kartläggningen

Elevenkät genomförs årligen - år 8

Trygghetsvandring – alla

Utvecklingssamtal – alla

Hälsosamtal – år 8

Ansvar: rektor, sker under läsåret vt.-22.

-Skolsköterskan genomför enskilda hälsosamtal med eleverna i år 8.

-En gång per termin genomförs utvecklingssamtal där trivsel och trygghet är en del av samtalet - mentor ansvarar

Hur personalen har involverats i kartläggningen

Genom utvecklingssamtalen med eleverna.

Kontakter med vårdnadshavare

Kontinuerliga diskussioner på EHT-möten.

Mentorskonferens

APT

Rutiner för akuta situationer

Rutiner för att tidigt upptäcka diskriminering och kränkande behandling

- Många vuxna bland eleverna på lektionsfri tid.
- Elevhälsa är en stående punkt på samtliga mentorskonferenser samt EHT-möten
- Mötestid finns för enskilda elevärenden
- Värdegrundsdiskussioner i vardagen är en del av undervisningen - mentorstid

Personal som elever och föräldrar kan vända sig till

Elever och vårdnadshavare skall

I första hand vända sig till respektive lärare eller mentor.

I andra hand:

Marie Hagman rektor år 1-9

0520-659851

Elisabeth Ritter skolsköterska år 1-9

0520-659921

Rutiner för att utreda och åtgärda kränkningar

Elev kränks av andra elever

Om skolan får kännedom om eller misstänker att någon elev är utsatt för diskriminering eller kränkande behandling av annan eleven/elever agerar vi omedelbart för att visa att sådant beteende inte accepteras.

Vid händelser, agerar den personal som får kännedom om kränkningen.

Elevens mentor informeras. Föräldrarna till alla inblandade kontaktas alltid.

Följande rutin gäller enligt vår digitala kränkingsmodul:

1- Information samlas in från olika håll och dokumenteras i en incidentrapport som lämnas till rektor.

- Samtal med den som kränkts för att få ytterligare information.

- De som kränkt hämtas, en i taget, för samtal/stoppssamtal. Under detta samtal klargörs tydligt att denna sorts beteende inte accepteras på skolan. Vi förmedlar att kränkningarna under alla omständigheter måste upphöra omedelbart.

Vårdnadshavare till utsatt och utsättare informeras alltid.

Uppföljningsmöte

Om åtgärden gett önskat resultat och inblandade är nöjda avslutas ärendet.

Ansvar: mentor/mentorslag

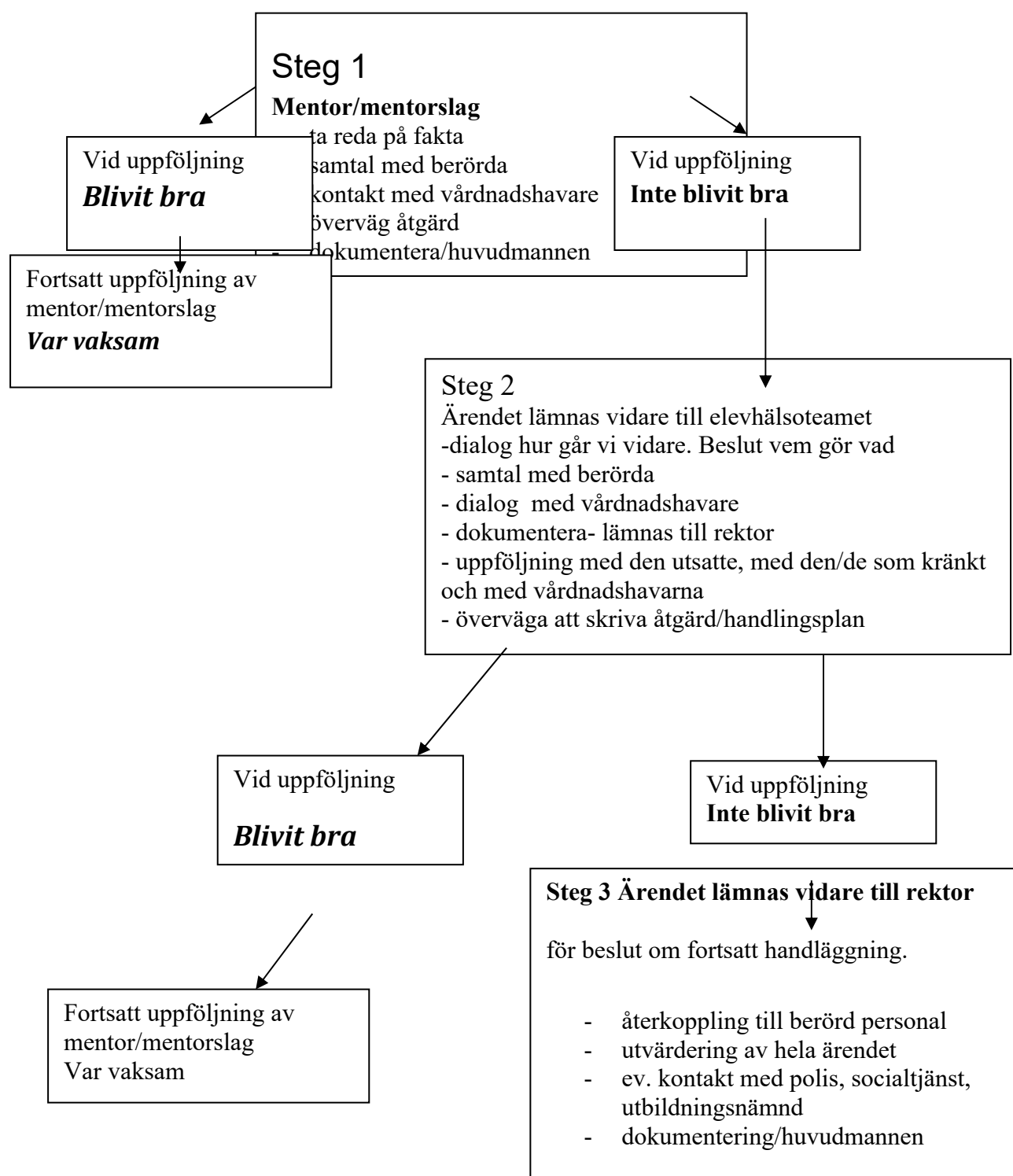
2. Ej önskat resultat av stoppsamtal

- vårdnadshavare och elev kallas till enskilt möte med mentor och ev eht.

- Följer rutiner för anmälan av kränkande behandling och trakasserier enligt 6 kap § 10 § Skollagen. Se ärendegång nästa sida.

Ansvar: lärare/mentorslags/eht/rektor

ARBETSGÅNG KRÄNKANDE BEHANDLING



Elev kränks av personal

- Den som får kännedom om problematiken kontaktar omedelbart rektor.
- Rektor tar kontakt med den som tros ha utsatts.
- Om det är starka misstankar informerar rektor vårdnadshavare.
- Rektor kallar misstänkt personal för allvarssamtal.
- Om misstanke övergår till att rektor anser att personen är starkt misstänkt eller skyldig, beslutar rektor om åtgärd.

Rutiner för uppföljning

- Kontinuerlig uppföljning av situationen eller åtgärdsprogrammet. Ärendet avslutas då den utsatta eleven känner sig trygg och nöjd med skolans hantering.

Ansvarig: rektor

Rutiner för dokumentation

- Utredning om kränkande behandling skickas till huvudman och följs upp via arbetsgången för kränkande behandling
- Handlingsplan/åtgärdsprogram

Ansvarsförhållande

Det är rektors ansvar enligt lag att:

- se till att all personal, alla elever och vårdnadshavare känner till att diskriminering och kränkande behandling inte är tillåten på skola
- se till att det bedrivs ett målinriktat arbete för att främja elevers lika rättigheter samt att motverka diskriminering på grund av kön, ålder, etnisk tillhörighet, religion eller annan trosuppfattning, sexuell läggning, könsöverskridande identitet eller funktionshinder samt att kränkande behandling.
- årligen upprätta, utvärdera och revidera en plan mot diskriminering och kränkande behandling i samarbete med personal och elever (om möjligt även vårdnadshavare).
- om skolan får kännedom om att diskriminering eller annan kränkande behandling förekommer, se till att utredning görs och att åtgärder vidtas och dokumenteras.
- Bevaka att fall av diskriminering och annan kränkande behandling, där den enskilda läraren är berörd utreds, dokumenteras och följs upp.

Det är lärares, övrig personal och all skolpersonals ansvar att:

- följa skolans plan mot diskriminering och kränkande behandling
- ifrågasätta och reflektera över de normer och värderingar som han/hon förmedlar genom sin undervisning och sträva efter likabehandling.
- se till att åtgärder vidtas då diskriminering eller annan kränkande behandling misstänkts/anmäls/upptäcks.
- dokumentera misstänkt/anmäld/upptäckt diskriminering och annan kränkande behandling och de åtgärder som vidtas.

Beslutad av
Marie Hagman
Rektor
2021-09-30