

1 Gravröse från brons-  
åldern.

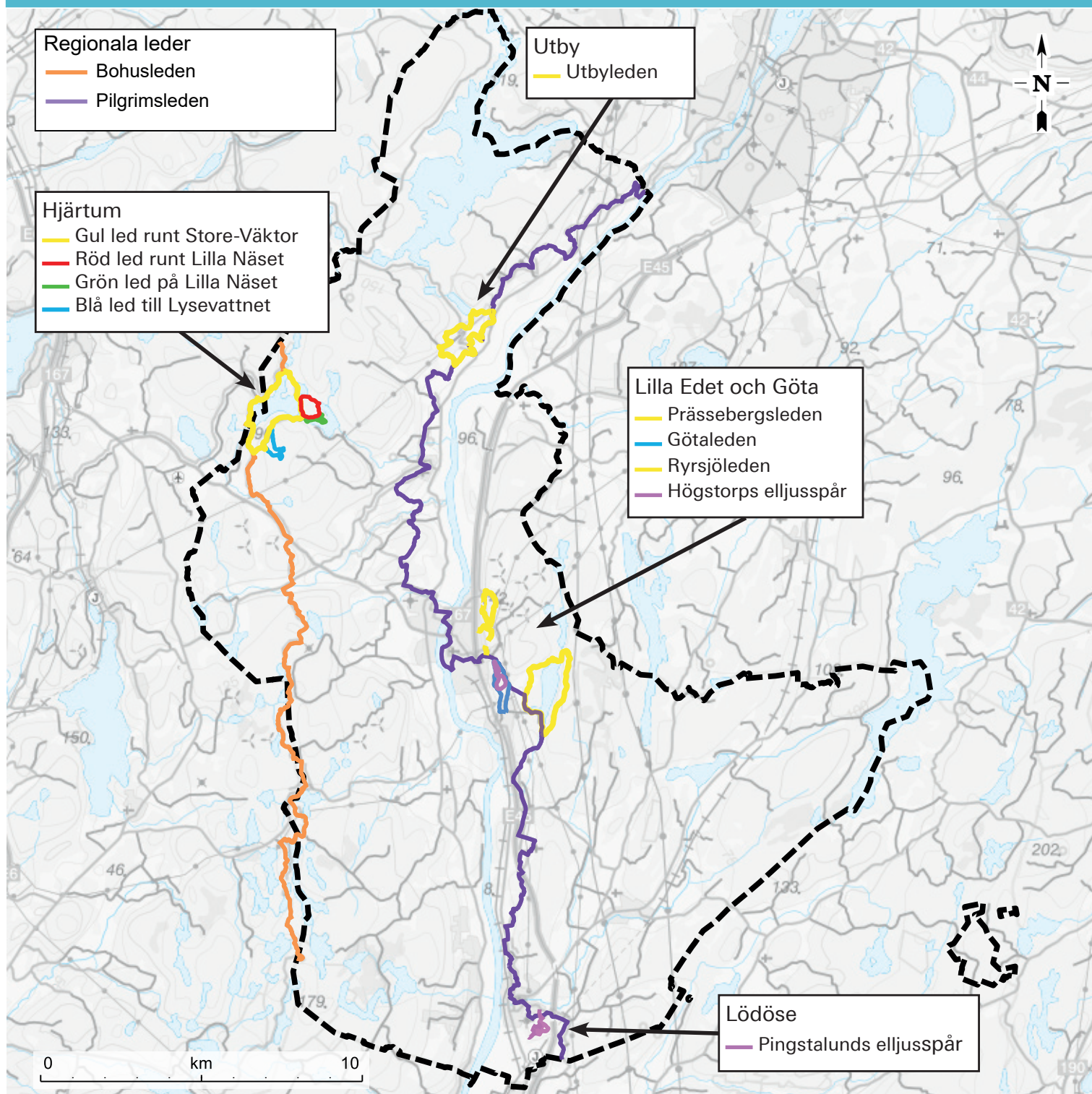
2 Torpet Backen: Välbevarat  
torpställe med litet  
boningshus med enkel-

stugans karaktär samt  
tillhörande ladugård och  
källarvind. Utpekad i  
kulturarvsplanen.

3 Pengeliden: Längs  
denna äldre sträckning av  
landsvägen utfördes flera  
postrån på 1800-talet.  
Posten fraktades med

häst och vagn mellan  
Göteborg och Vänersborg.  
4 Bokskogen i Göta är en  
uppskattad oas. Här  
finns bänkar och bord.

# Översikt vandringsleder i Lilla Edets kommun



## Välkommen ut i vår vackra natur!

I Lilla Edets kommun finns flera uppmärkta vandringsleder. Att vandra längs dessa ger dig en möjlighet att njuta av en mångfald av natur- och kulturupplevelser. Lederna varierar i längd och svårighetsgrad. Information om de olika lederna och digitala kartor hittar du på [lillaedet.se/vandring](http://lillaedet.se/vandring)



*Göta älvdalens pärla*

VI GÖR DET TILLSAMMANS



LILLA EDETS  
KOMMUN