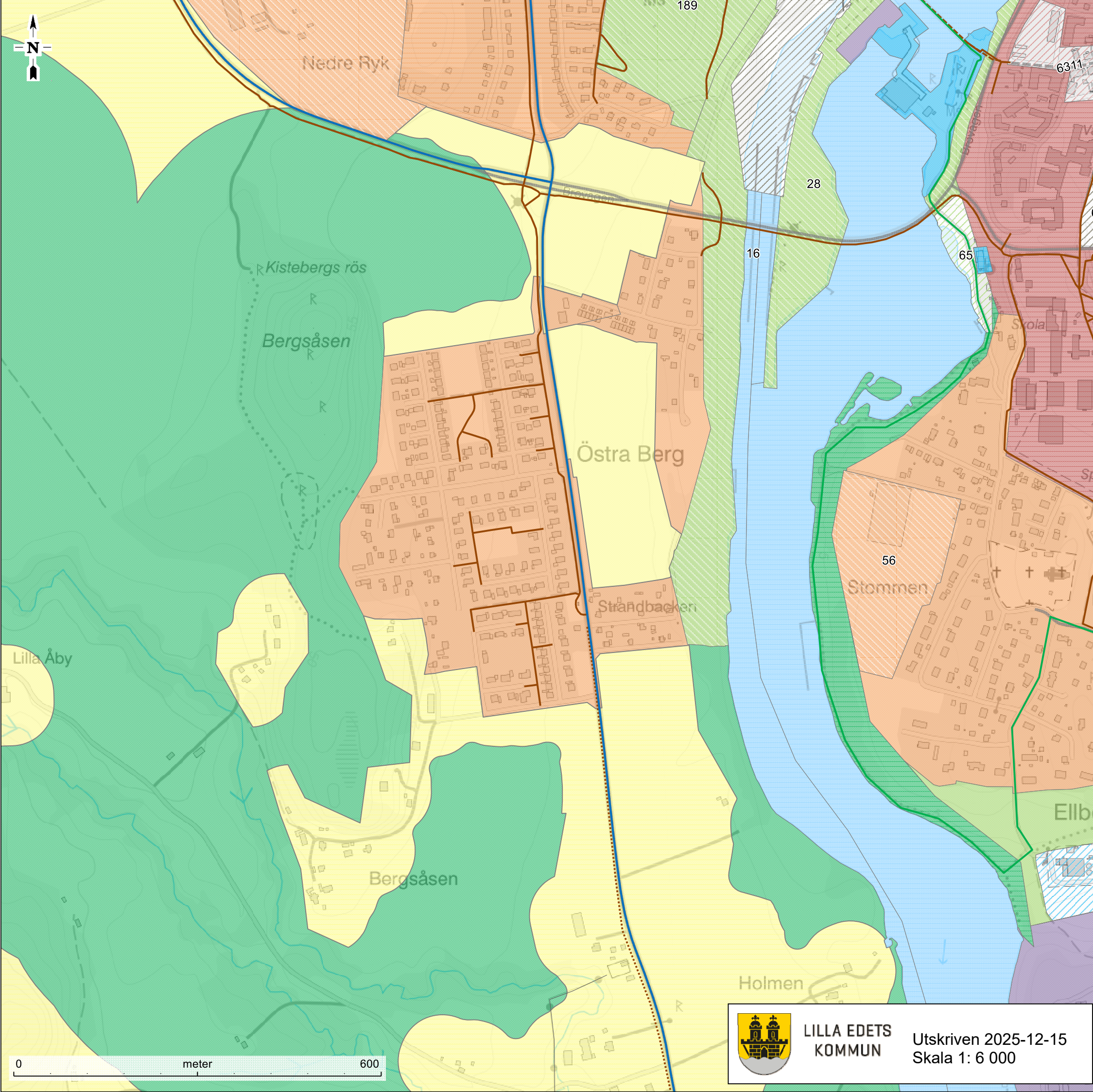


Översiktsplan 2050 - markanvändning Berg Östra



Teckenförklaring

Transportinfrastruktur Hamn

● Pågående markanvändning

○ Utvecklad markanvändning

Natur friluftsliv Entréplatser till vandringsleder

● Pågående markanvändning

Teknisk anläggning

— Pågående markanvändning

— Utvecklad markanvändning

Natur friluftsliv vandringsleder

— Pågående markanvändning

— Utvecklad markanvändning

Transportinfrastruktur Framtida cykelstråk (Lång sikt)

— Ändrad markanvändning

— Utvecklad markanvändning

Transportinfrastruktur Viktiga stråk för kollektivtrafik

— Pågående markanvändning

Transportinfrastruktur Gång- och cykelväg

— Pågående markanvändning

— Utvecklad markanvändning

— Ändrad markanvändning

Transportinfrastruktur Väg

— Pågående markanvändning

— Utvecklad markanvändning

Transportinfrastruktur Järnväg

— Pågående markanvändning

Grönområde park

— Utvecklad markanvändning

— Ändrad markanvändning

Vatten

— Vatten

Grönområde park

— Pågående markanvändning

— Utvecklad markanvändning

— Ändrad markanvändning

Landsbygd

— Pågående

— Ändrad markanvändning

Mångfunktionell bebyggelse

— Pågående markanvändning

— Utvecklad markanvändning

— Ändrad markanvändning

Natur friluftsliv

— Pågående markanvändning

— Ändrad markanvändning

Sammanhängande bostadsbebyggelse

— Pågående markanvändning

— Utvecklad markanvändning

— Ändrad markanvändning

Teknisk anläggning

— Pågående markanvändning

— Utvecklad markanvändning

— Ändrad markanvändning

Transportinfrastruktur

— Pågående markanvändning

— Utvecklad markanvändning

Verksamheter industri

— Pågående markanvändning

— Utvecklad markanvändning

— Ändrad markanvändning



LILLA EDETS
KOMMUN

Utskriven 2025-12-15
Skala 1: 6 000