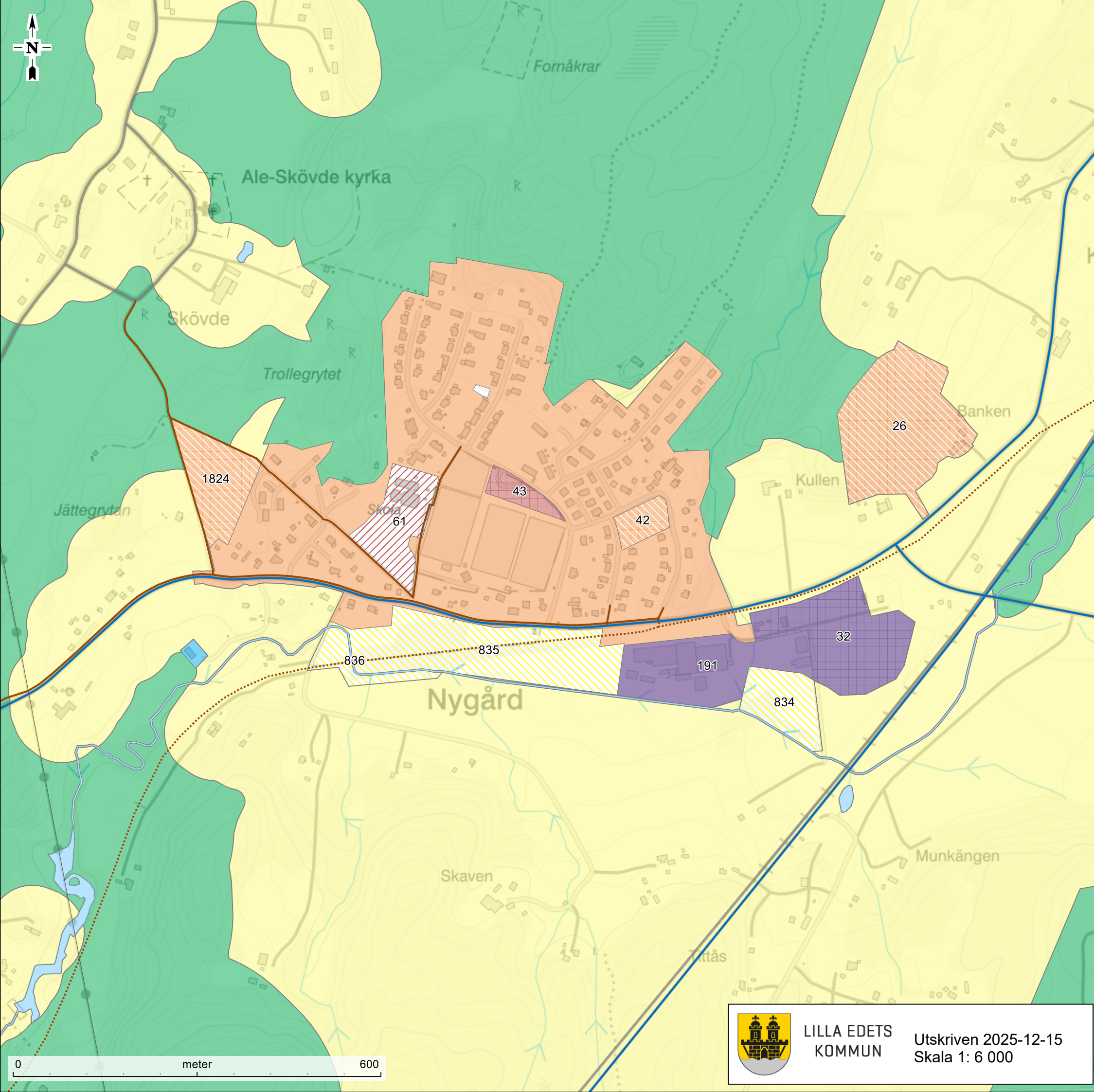


Översiktsplan 2050 - markanvändning Nygård



Teckenförklaring

- Transportinfrastruktur Hamn**
 - Pågående markanvändning
 - Utvecklad markanvändning
- Natur friluftsliv Entréplatser till vandringsleder**
 - Pågående markanvändning
- Teknisk anläggning**
 - ／ Pågående markanvändning
 - ／ Utvecklad markanvändning
- Natur friluftsliv vandringsleder**
 - ／ Pågående markanvändning
 - ／ Utvecklad markanvändning
- Transportinfrastruktur Framtida cykelstråk (Lång sikt)**
 - ⋯ Ändrad markanvändning
 - ⋯ Utvecklad markanvändning
- Transportinfrastruktur Viktiga stråk för kollektivtrafik**
 - ／ Pågående markanvändning
- Transportinfrastruktur Gång- och cykelväg**
 - ／ Pågående markanvändning
 - ／ Utvecklad markanvändning
 - ⋯ Ändrad markanvändning
- Transportinfrastruktur Väg**
 - ／ Pågående markanvändning
 - ／ Utvecklad markanvändning
- Transportinfrastruktur Järnväg**
 - ／ Pågående markanvändning
- Grönområde park**
 - ／ Utvecklad markanvändning
 - ⋯ Ändrad markanvändning
- Vatten**
 - Vatten
- Grönområde park**
 - Pågående markanvändning
 - ／ Utvecklad markanvändning
 - ／ Ändrad markanvändning
- Landsbygd**
 - Pågående
 - ／ Ändrad markanvändning
- Mångfunktionell bebyggelse**
 - Pågående markanvändning
 - ／ Utvecklad markanvändning
 - ／ Ändrad markanvändning
- Natur friluftsliv**
 - Pågående markanvändning
 - Ändrad markanvändning
- Sammanhängande bostadsbebyggelse**
 - Pågående markanvändning
 - ／ Utvecklad markanvändning
 - ／ Ändrad markanvändning
- Teknisk anläggning**
 - Pågående markanvändning
 - ／ Utvecklad markanvändning
 - ／ Ändrad markanvändning
- Transportinfrastruktur**
 - Pågående markanvändning
 - ／ Utvecklad markanvändning
- Verksamheter industri**
 - Pågående markanvändning
 - ／ Utvecklad markanvändning
 - ／ Ändrad markanvändning



LILLA EDETS
KOMMUN

Utskriven 2025-12-15
Skala 1: 6 000