



1 Gravröse från brons-
åldern.

2 Torpet Backen: Välbevarat
torpställe med litet
boningshus med enkel-

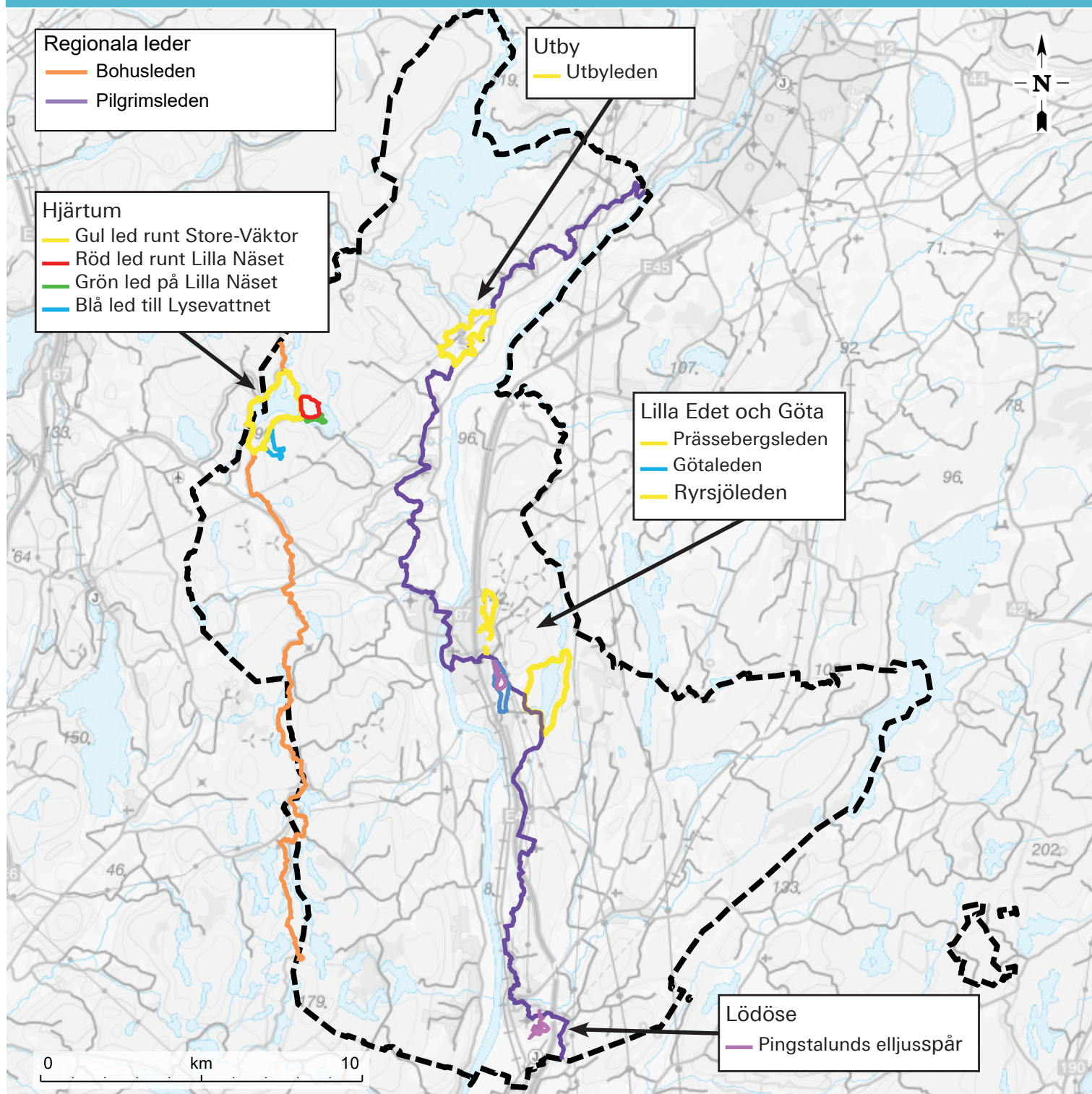
stugans karaktär samt
tillhörande ladugård och
källarvind. Utpekad i
kulturarvsplanen.

3 Pengeliden: Längs
denna äldre sträckning av
landsvägen utfördes flera
postrån på 1800-talet.
Posten fraktades med

häst och vagn mellan
Göteborg och Vänersborg.

4 Bokskogen i Göta är en
uppskattad oas. Här
finns bänkar och bord.

Översikt vandringsleder i Lilla Edets kommun



Välkommen ut i vår vackra natur!

I Lilla Edets kommun finns flera uppmärkta vandringsleder. Att vandra längs dessa ger dig en möjlighet att njuta av en mångfald av natur- och kulturupplevelser. Lederna varierar i längd och svårighetsgrad. Information om de olika lederna och digitala kartor hittar du på lillaedet.se/vandring



Göta älvdalens pärla

VI GÖR DET TILLSAMMANS



LILLA EDETS
KOMMUN